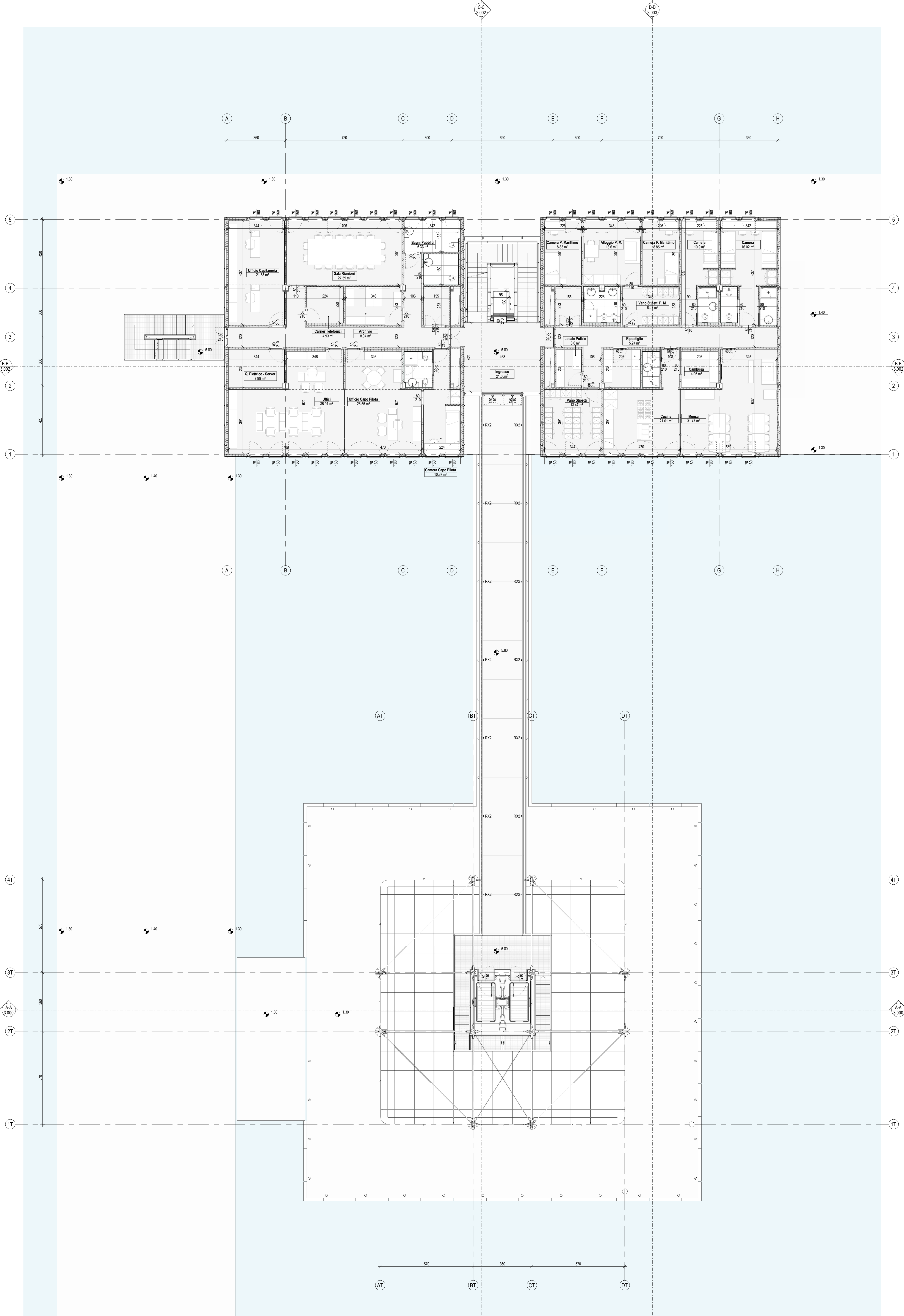


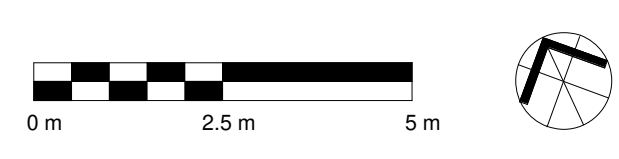
1 Pianta Piano Terra  
1:100



2 Pianta Piano Primo  
1:100

INDICE	MODIFICA	DATA

- Legenda**
- Corpi Illuminanti**
- B077** Corpo illuminante a pavimento per esterni tipo Guzzini Light Up Barstage, finitura in acciaio inox
  - E86** Proiettore con bassetta per esterni tipo Guzzini Palco In-Out Ø 137 mm, finitura in alluminio
  - E87** Proiettore con bassetta per esterni tipo Guzzini Palco In-Out Ø 83 mm, finitura in alluminio, su mensola di supporto costituita da profilo tubolare in acciaio zincato a caldo con verniciatura a tre strati colore RAL 9006 fissata sui profili orizzontali del balcone
  - RX2** Luce stagna a LED per illuminazione della passerella



PROGETTO ARCHITETTONICO:  
**RPBW**  
 RENZO PIANO BUILDING WORKSHOP  
 Via P.P. Rubens 29, 16158 Genova - Italy - tel. 010 61711

PROGETTO STRUTTURALE:  
**milan ingegneria**  
 Via Thaan di Revel n. 21 - 20159 Milano - tel. 02 3679890

PROGETTO MP/ANTI:  
**Manens-Tifs**  
 INGEGNERIA  
 Via Campofiore n. 21 - 37129 - Verona - tel. 045 8036100

CONSULENTE ANTINCENDIO - SICUREZZA:  
**GAE**  
 GAE Engineering S.r.l.  
 Corso Marconi n. 20 - 10125 - Torino - tel. 011 0566426

PROGETTO:  
**Torre Piloti**  
 Genova  
 OGGETTO:  
**Piante Piano Terra e**  
**Primo**

TAVOLA	SCALA
<b>A1_1.000</b>	1:100
DATA	REDAZIONE
<b>Ottobre 2020</b>	<b>RPBW</b>
LIVELLO PROGETTAZIONE	REVISIONE
Progetto di fattibilità tecnica ed economica	
NOME FILE	
TPG_A1.rvt	
CODICE ELABORATO	
A1_1.000	